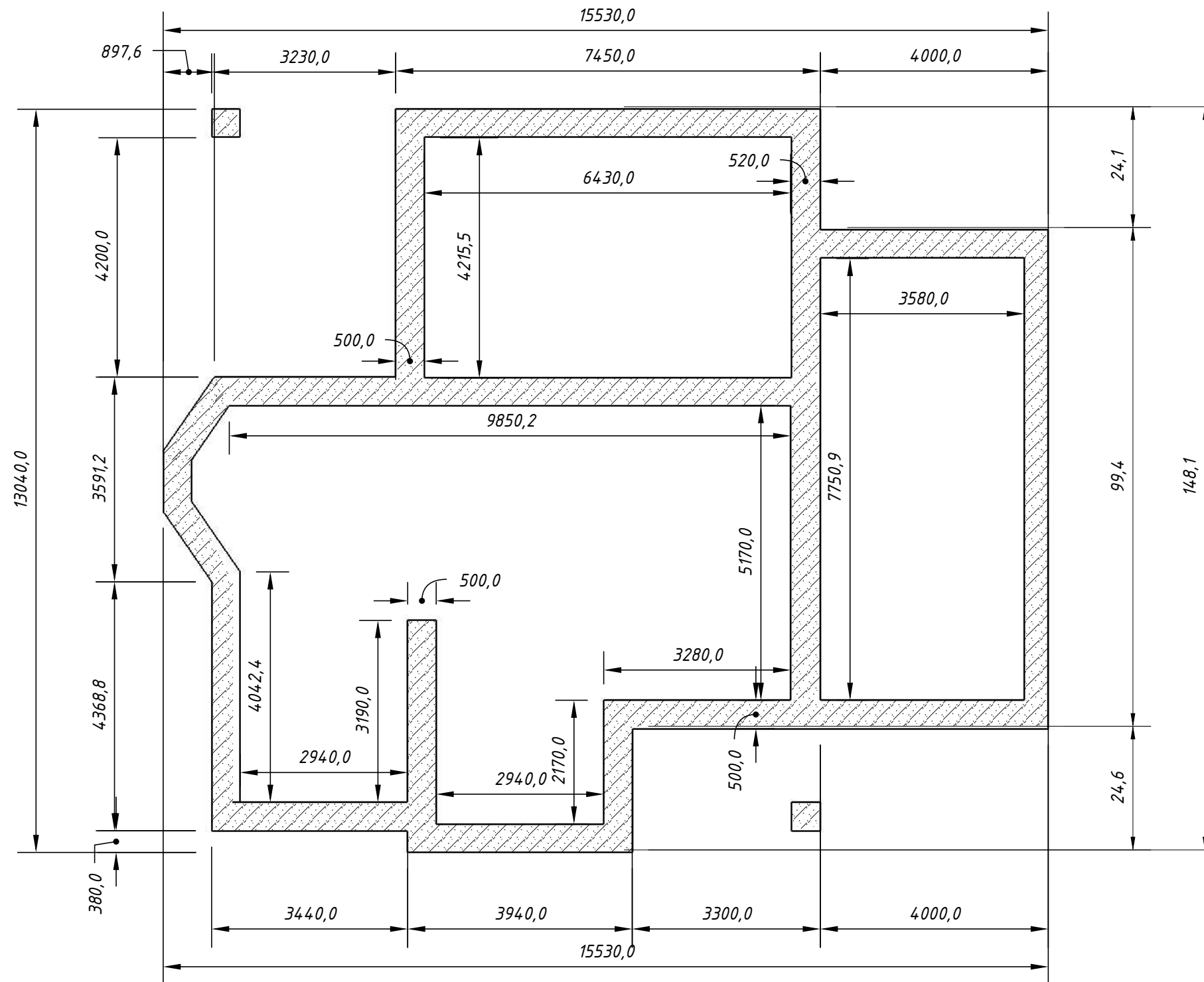


Проект индивидуального жилого дома по адресу г. Калининград ул.

Инв. № подл.	Подп. и дата
Взам. инв. №	Инв. № дубл.
Подп. и дата	Подп. и дата



Объем бетона - 11,1 куб класс В20
Арматура А-III 12мм- 488 м

Скачать полную смету можно
[на этой странице](#)

Мы строим не только стены и крышу,
устанавливаем окна.
Выполняем фасадные работы
со сложными декоративными
элементами такими как клинкерная
плитка, лепнина.

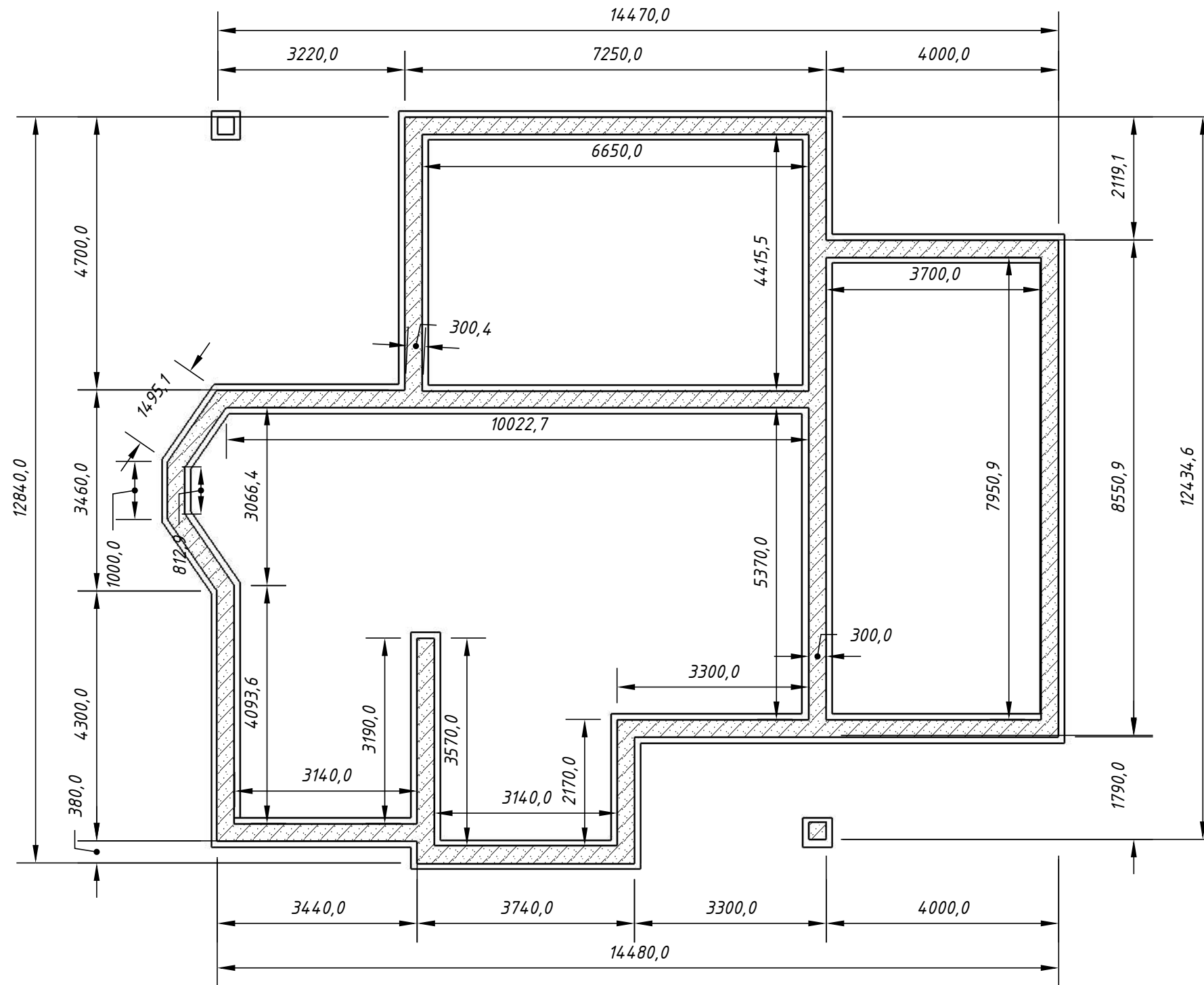
Так же разводим электрику,
теплые полы и всю систему отопления.
подробнее на сайте www.klddom.ru

ПРИМЕЧАНИЕ.

1. Отдельные стержни объединить в каркас или сетки при помощи вязальной проволоки $\Phi 1,4$ мм.
2. Допускается соединение стержней, но не более 50% в одной плоскости.
3. Длина нахлеста при соединении стержней $40d$ (но не менее 300мм.).
4. Выполнить обмазочную гидроизоляцию за 2 раза горячим битумом.
5. Обратную засыпку пазухов котлована производить песком средней крупности, с послойной трамбовкой

Сайт <https://www.klddom.ru>

					Шифр документа		
Изм.	Лист	№ докум.	Подп.	Дата	Лит.	Масса	Масштаб
Разраб.		Фамилия		28.02.20	Э	1	1:1
Пров.		Фамилия		28.02.20			
Т. Контр.		Фамилия		28.02.20			
Н. контр		Фамилия		28.02.20	Лист 1	Листов 1	
Утв.		Фамилия		28.02.20	Материал		
					Организация		



Объем бетона - 13,5 куб класс В20
Арматура А-III 12мм- 488 м

Скачать полную смету можно
[на этой странице](#)

Мы строим не только стены и крышу,
устанавливаем окна.
Выполняем фасадные работы
со сложными декоративными
элементами такими как клинкерная
плитка, лепнина.

Так же разводим электрику,
теплые полы и всю систему отопления.
подробнее на сайте www.klddom.ru

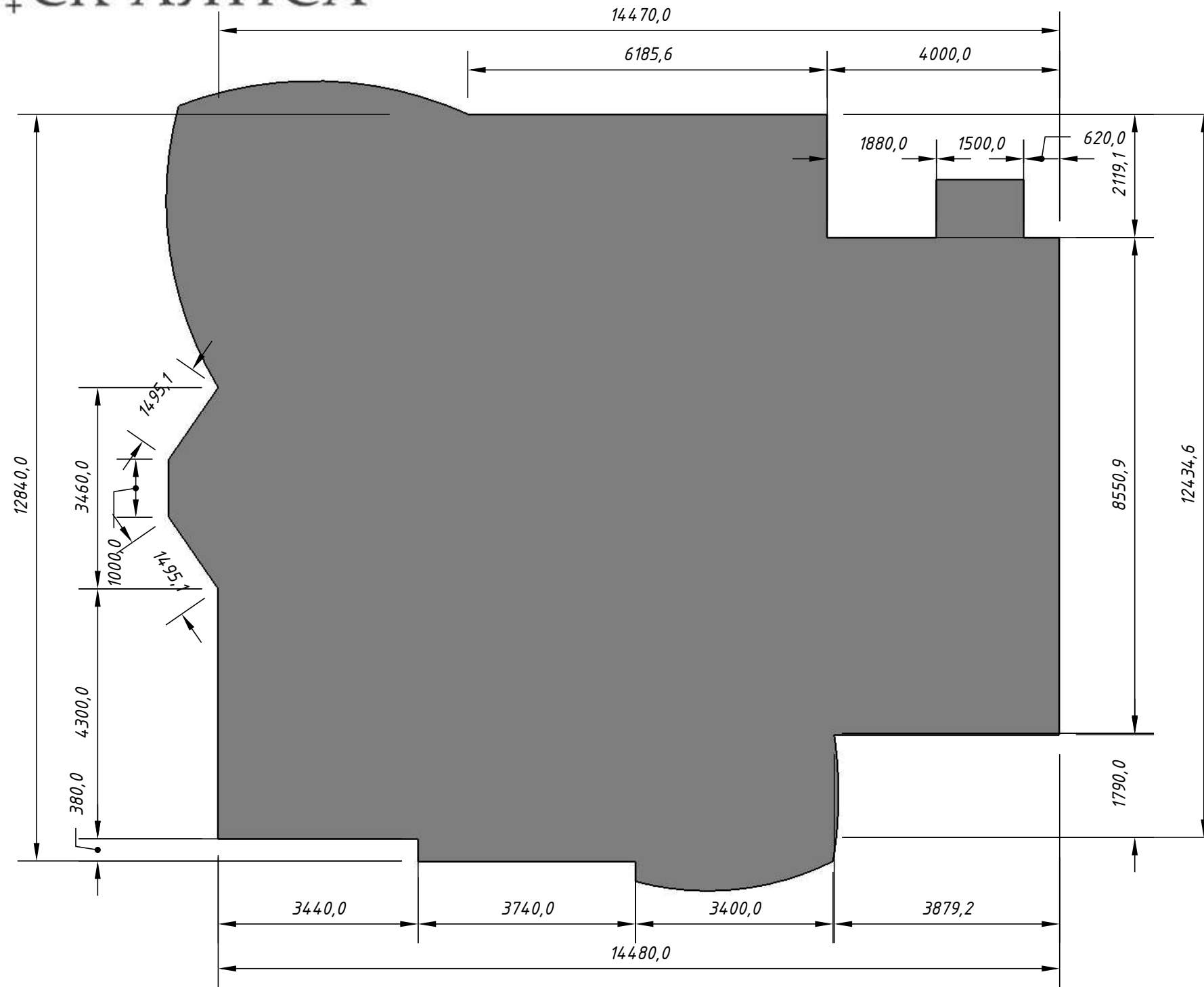
Инв. № подл.	Подп. и дата
Взам. инв. №	Инв. № дубл.
Подп. и дата	Подп. и дата

ПРИМЕЧАНИЕ.

1. Отдельные стержни объединить в каркас или сетки при помощи вязальной проволоки $\Phi 1,4$ мм.
2. Допускается соединение стержней, но не более 50% в одной плоскости.
3. Длина нахлеста при соединении стержней $40d$ (но не менее 300мм.).
4. Выполнить обмазочную гидроизоляцию за 2 раза горячим битумом.
5. Обратную засыпку пазухов котлована производить песком средней крупности, с послойной трамбовкой

Сайт <https://www.klddom.ru>

					Шифр документа		
Изм.	Лист	№ докум.	Подп.	Дата	Лит.	Масса	Масштаб
Разраб.		Фамилия		28.02.20	Э	1	1:1
Пров.		Фамилия		28.02.20			
Т. Контр.		Фамилия		28.02.20			
Н. контр		Фамилия		28.02.20	Лист 1	Листов 1	
Утв.		Фамилия		28.02.20	Наименование изделия		
					Материал		
					Организация		



Объем бетона - 22,2 куб класс В20
Арматура А-III 10 мм - 1800 м

Скачать полную смету можно
[на этой странице](#)

Мы строим не только стены и крышу,
устанавливаем окна.
Выполняем фасадные работы
со сложными декоративными
элементами такими как клинкерная
плитка, лепнина.

Так же разводим электрику,
теплые полы и всю систему отопления.
подробнее на сайте www.klddom.ru

Инв. № подл.	Подп. и дата
Взам. инв. №	Инв. № дубл.
Подп. и дата	Подп. и дата

ПРИМЕЧАНИЕ.

1. Отдельные стержни объединить в каркас или сетки при помощи вязальной проволоки $\Phi 1,4$ мм.
2. Допускается соединение стержней, но не более 50% в одной плоскости.
3. Длина нахлеста при соединении стержней $40d$ (но не менее 300мм.).
4. Выполнить обмазочную гидроизоляцию за 2 раза горячим битумом.
5. Обратную засыпку пазухов котлована производить песком средней крупности, с послойной трамбовкой

Сайт <https://www.klddom.ru>

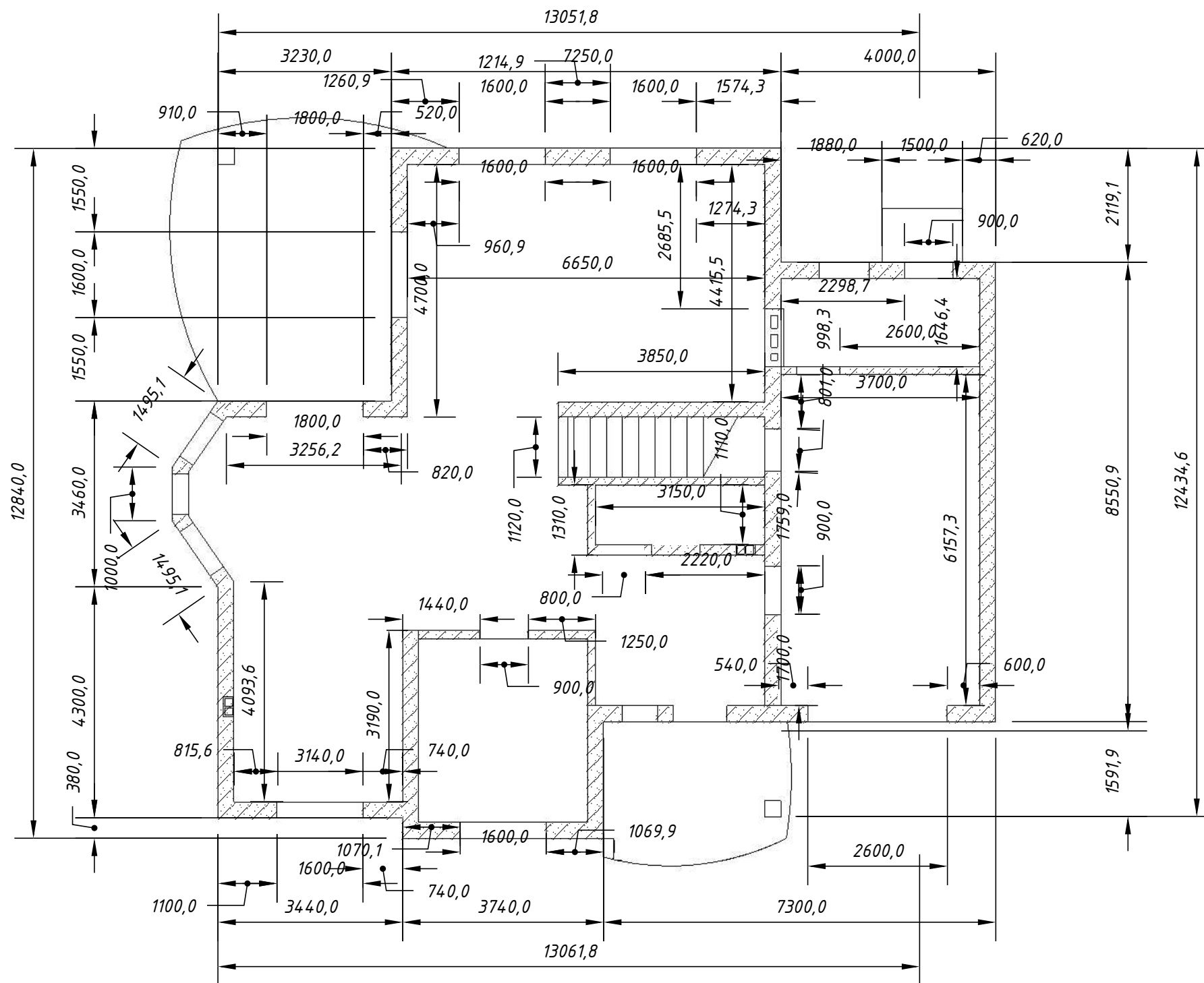
					Шифр документа		
					Лит.	Масса	Масштаб
Изм.	Лист	№ докум.	Подп.	Дата	Э	1	1:1
Разраб.	Фамилия			28.02.20			
Пров.	Фамилия			28.02.20			
Т. Контр.	Фамилия			28.02.20			
					Лист	1	Листов
					1		1
					Наименование изделия		
					Материал		
					Организация		
Н. контр	Фамилия			28.02.20			
Утв.	Фамилия			28.02.20			



8 (908) 290-04-85
СК АЛИСА

План стен 1 этажа

ООО "СК АЛИСА" ИНН 3917049281
РОССИЯ, КАЛИНИНГРАД УЛ, КРАСНАЯ 247 А



Блок стеновой Газосиликатный
300x200x600 - 43,7 куба
Блок перегородочный Газосиликатный
150x200x600 - 4,4 куба

Скачать полную смету можно
[на этой странице](#)

Мы строим не только стены и крышу,
устанавливаем окна.
Выполняем фасадные работы
со сложными декоративными
элементами такими как клинкерная
плитка, лепнина.

Так же разводим электрику,
теплые полы и всю систему отопления.
подробнее на сайте www.klddom.ru

[Скачать Полный каталог проектов](#)

ПРИМЕЧАНИЕ.

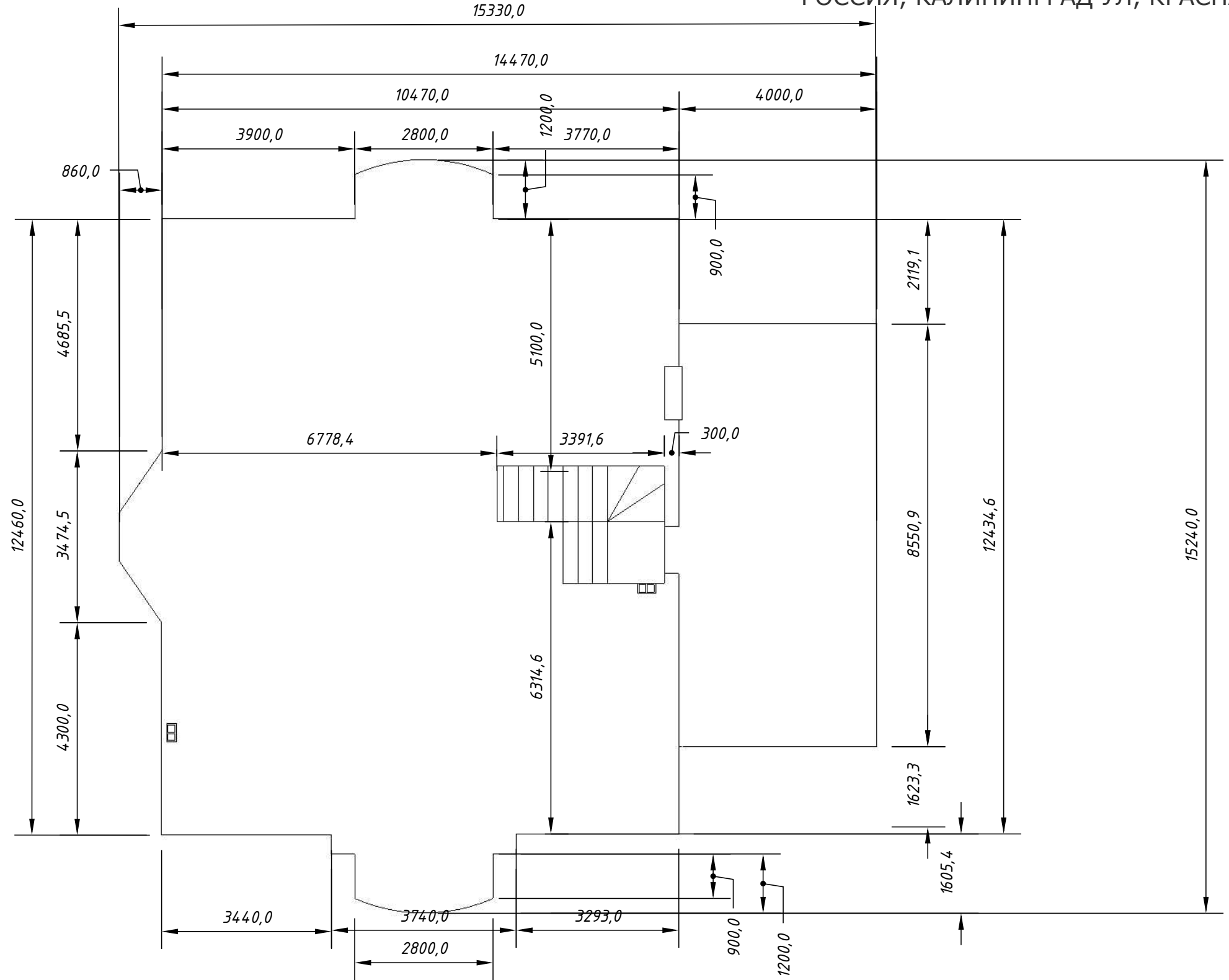
1. Первый слой кладки производится по слою оклеечной гидроизоляции.
2. Строительные работы и монтаж всех элементов производить согласно рекомендациям и инструкции по монтажу производителя материала, с учетом технических решений, предусмотренных данным проектом.
3. Указанные размеры окон и дверей являются размерами проемов (без учета монтажных зазоров!). Компания производитель элементов заполнения проемов (окон и дверей) перед началом изготовления осуществляет фактический замер всех проемов и дополнительно согласовывает с заказчиком детально комплектацию элементов заполнения

[Caum https://www.klddom.ru](https://www.klddom.ru)

					Шифр документа		
Изм.	Лист	№ докум.	Подп.	Дата	Лит.	Масса	Масштаб
Разраб.		Фамилия		28.02.20	Э	1	1:1
Пров.		Фамилия		28.02.20			
Т. Контр.		Фамилия		28.02.20			
Н. контр		Фамилия		28.02.20	Лист	1	Листов
Утв.		Фамилия		28.02.20			1
					Наименование изделия		Материал
							Организация

Инв. № подл.	Подп. и дата
Взам. инв. №	Инв. № дубл.
	Подп. и дата

План монолитного перекрытия на отметке 3.00



Объем бетона -27,5 куб класс В20
Арматура А-III 10 мм- 1590 м
Арматура А-III 12 мм- 1590 м
Скачать полную смету можно
[на этой странице](#)

При заказе строительства по этому проекту в нашей компании аренда монолитной опалубки бесплатна

Мы строим не только стены и крышу, устанавливаем окна. Выполняем фасадные работы со сложными декоративными элементами такими как клинкерная плитка, лепнина.

Так же разводим электрику, теплые полы и всю систему отопления. подробнее на сайте www.klddom.ru

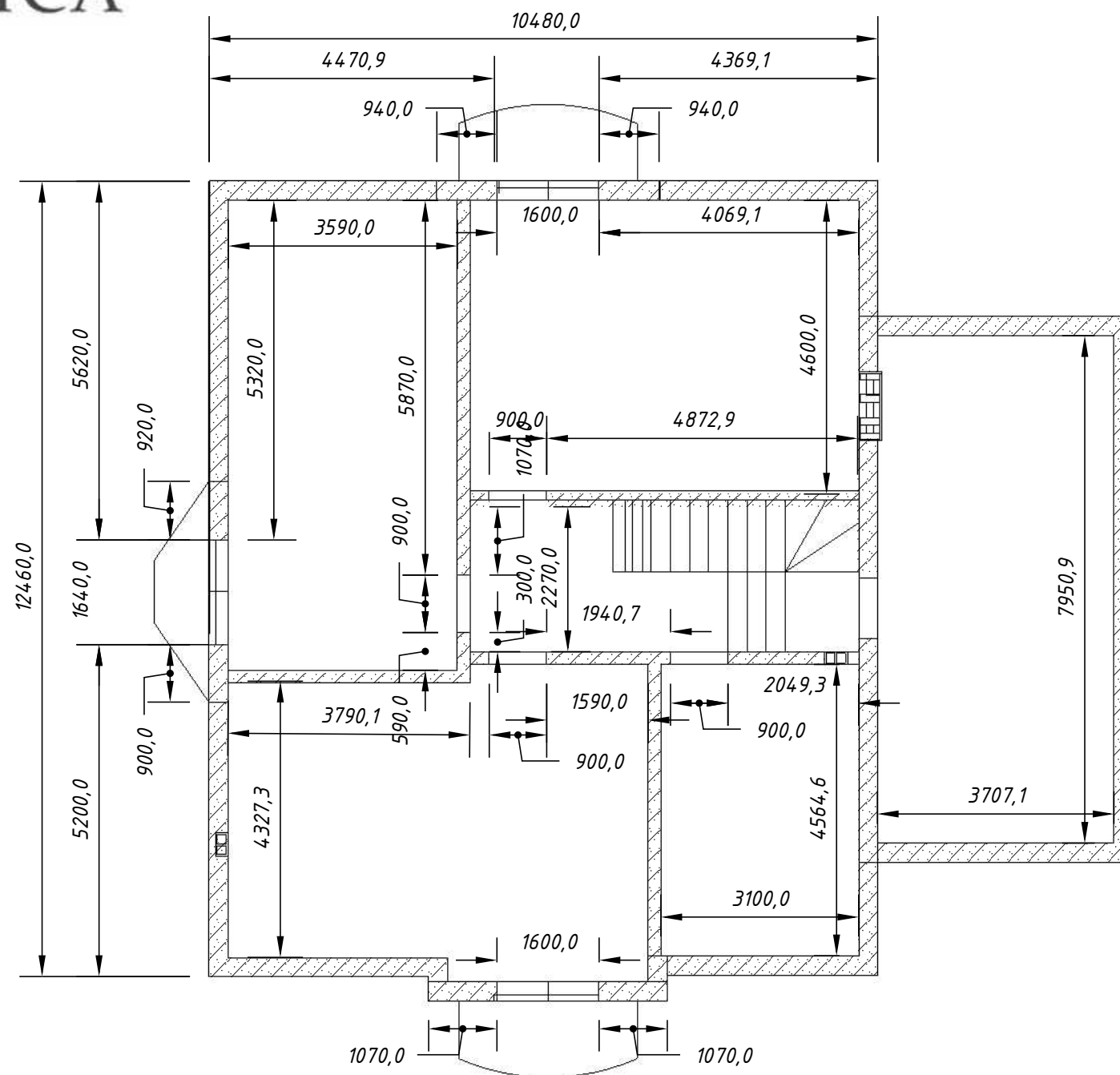
ПРИМЕЧАНИЕ.

1. Отдельные стержни объединить в каркас или сетки при помощи вязальной проволоки $\Phi 1,4$ мм.
2. Допускается соединение стержней, но не более 50% в одной плоскости.
3. Длина нахлеста при соединении стержней $40d$ (но не менее 300мм.).
4. Выполнить обмазочную гидроизоляцию за 2 раза горячим битумом.
5. Обратную засыпку пазухов котлована производить песком средней крупности, с послойной трамбовкой

Сайт <https://www.klddom.ru>

Инв. № подл.	Подп. и дата
Взам. инв. №	Подп. и дата
Инв. № дубл.	Подп. и дата

					Шифр документа		
					Наименование изделия		
Изм.	Лист	№ докум.	Подп.	Дата	Лит.	Масса	Масштаб
Разраб.		Фамилия		28.02.20	Э	1	1:1
Пров.		Фамилия		28.02.20			
Т. Контр.		Фамилия		28.02.20	Лист 1	Листов 1	
Н. контр		Фамилия		28.02.20	Материал		
Утв.		Фамилия		28.02.20	Организация		



Блок стеновой Газосиликатный
300x200x600 - 43,7 куба
Блок перегородочный Газосиликатный
150x200x600 - 4,4 куба

Скачать полную смету можно
[на этой странице](#)

Мы строим не только стены и крышу,
устанавливаем окна.
Выполняем фасадные работы
со сложными декоративными
элементами такими как клинкерная
плитка, лепнина.

Так же разводим электрику,
теплые полы и всю систему отопления.
подробнее на сайте www.klddom.ru

ПРИМЕЧАНИЕ.

1. Строительные работы и монтаж всех элементов производить согласно рекомендациям и инструкции по монтажу производителя материала, с учетом технических решений, предусмотренных данным проектом.
2. Указанные размеры окон и дверей являются размерами проемов (без учета монтажных зазоров!). Компания производитель элементов заполнения проемов (окон и дверей) перед началом изготовления осуществляет фактический замер всех проемов и дополнительно согласовывает с заказчиком детально комплектацию элементов заполнения

Сайт <https://www.klddom.ru>

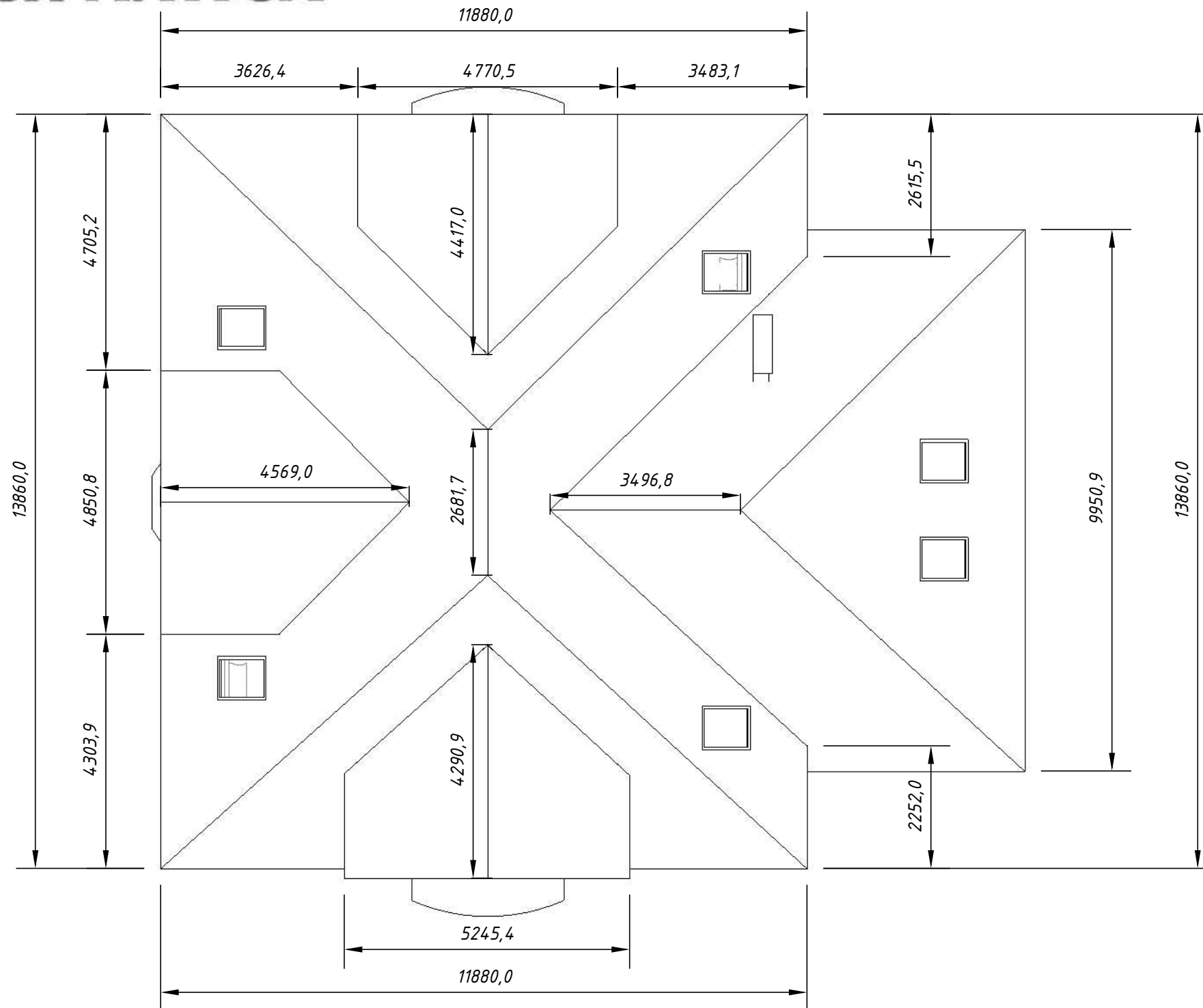
					Шифр документа		
					Лит.	Масса	Масштаб
Изм.	Лист	№ докум.	Подп.	Дата	Э	1	1:1
Разраб.	Фамилия			28.02.20			
Пров.	Фамилия			28.02.20			
Т. Контр.	Фамилия			28.02.20			
					Лист	1	Листов
					1		1
					Наименование изделия		Материал
					Материал		Организация
Н. контр	Фамилия			28.02.20			
Утв.	Фамилия			28.02.20			



8 (908) 290-04-85
СК АЛИСА

План кровли

ООО "СК АЛИСА" ИНН 3917049281
РОССИЯ, КАЛИНИНГРАД УЛ, КРАСНАЯ 247 А



Блок стеновой Газосиликатный
300x200x600 - 43,7 куба
Блок перегородочный Газосиликатный
150x200x600 - 4,4 куба

Скачать полную смету можно
[на этой странице](#)

Мы строим не только стены и крышу,
устанавливаем окна.
Выполняем фасадные работы
со сложными декоративными
элементами такими как клинкерная
плитка, лепнина.

Так же разводим электрику,
теплые полы и всю систему отопления.
подробнее на сайте www.klddom.ru

ПРИМЕЧАНИЕ.

1. Конструкции стропил выполнить из древесины хвойных пород максимальной влажностью 20 %.
2. Выполнить подшивку потолка огнестойкой гипсолитой по металлическому каркасу.
3. Изолировать места соприкосновения с кирпичной кладкой и ж/б конструкциями - 2-мя слоями толя.
4. Работы по защите деревянных конструкций вести в соответствии со СНиП 3.04.03-85 и СНиП 21-01-97.
5. Длины элементов стропильной конструкции уточнить по месту.
6. Соединения элементов на шипах, врезках, скобах и анкерными болтами.
7. Мауэрлат анкеруется анкерами 12 AIII

Сайт <https://www.klddom.ru>

					Шифр документа		
					Лит.	Масса	Масштаб
Изм.	Лист	№ докум.	Подп.	Дата	Э	1	1:1
Разраб.	Фамилия			28.02.20			
Пров.	Фамилия			28.02.20			
Т. Контр.	Фамилия			28.02.20			
					Лист	1	Листов
					1		1
					Наименование изделия		
					Материал		
					Организация		
Н. контр	Фамилия			28.02.20			
Утв.	Фамилия			28.02.20			

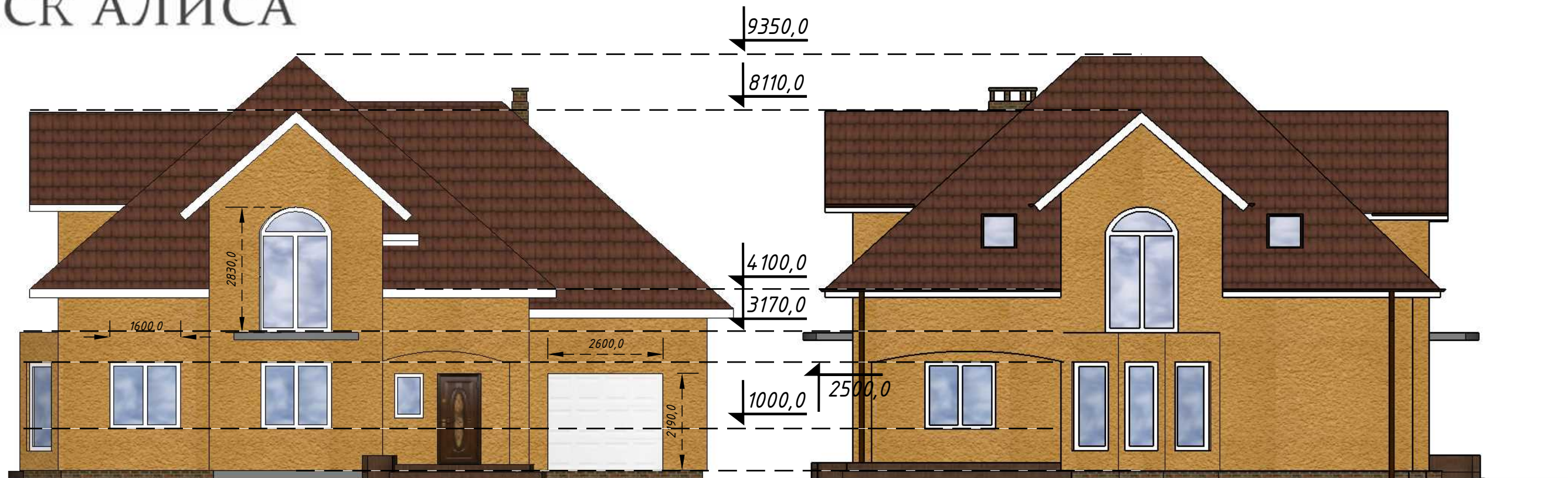
Инв. № подл.	Подп. и дата
Взам. инв. №	Инв. № дубл.
Подп. и дата	Подп. и дата



8 (908) 290-04-85
СК АЛИСА

Фасады в осях

ООО "СК АЛИСА" ИНН 3917049281
РОССИЯ, КАЛИНИНГРАД УЛ, КРАСНАЯ 247 А



Примечания.

1. Все ограждения показаны условно. Размер секций определить по месту - согласно замерам смонтированных конструкций террасы. Внешний вид принять согласно каталогу компании производителя на основании представленного проектом эскиза или изготовить на заказ.
2. Указанные отметки окон и дверей являются отметками проемов (без учёта монтажных зазоров)
3. Все высотные отметки в обязательном порядке уточнять по месту.
4. Фактуры и цвета отделочных материалов и покрытий показаны условно. внешнего вида, определённого данным проектом.

Сайт <https://www.klddom.ru>

					Шифр документа		
Изм.	Лист	№ докум.	Подп.	Дата	Лит.	Масса	Масштаб
Разраб.		Фамилия		28.02.20	Э	1	1:1
Пров.		Фамилия		28.02.20			
Т. Контр.		Фамилия		28.02.20			
Н. контр		Фамилия		28.02.20	Лист 1	Листов 1	
Утв.		Фамилия		28.02.20	Материал		Организация

Подп. и дата

Инв. № дубл.

Взам. инв. №

Подп. и дата

Инв. № подл.